

โครงการ

โครงการก่อสร้างห้องน้ำสาธารณะ
โดยมีขนาดความกว้าง 6.50 เมตร ความยาว 8.00 เมตร
หรือมีพื้นที่ดำเนินการไม่น้อยกว่า 52.00 ตารางเมตร

ที่ตั้งโครงการ

บริเวณภายในสวนสาธารณะเทศบาลตำบลทรายหลวง (สวนป่าตอง)
โฉนดที่ดินเลขที่ 2417 หมู่ 4 บ้านสันทรายหลวง ตำบลสันทรายหลวง
อำเภอสันทราย จังหวัดเชียงใหม่

เจ้าของโครงการ

เทศบาลตำบลสันทรายหลวง



เทศบาลตำบลสันทรายหลวง

ตำบลทรายน้อย อำเภอสันทราย จังหวัดเชียงใหม่
โทร 0-5339-7248-9

สำรวจเสนอ
นายช่างโยธา

ตรวจ
ผู้อำนวยการกองช่าง

เห็นชอบ
ปลัดเทศบาล

อนุมัติ
นายกเทศมนตรีตำบลสันทรายหลวง

๑ ขอกำหนดประเภทแบบแปลนก่อสร้าง

1. ผู้รับจ้างต้องยื่นเอกสารขออนุมัติการใช้วัสดุ โดยแบบใบรับรอง มอก. ตามที่ระบุไว้ในแบบ (ปูนผสมเสร็จ, เหล็กเสริมกลม, เหล็กขอยออย) ของบริษัทผู้ผลิต เสนอต่อผู้ควบคุมงานและคณะกรรมการตรวจการจ้าง พิจารณามีมติก่อนดำเนินการก่อสร้าง
2. รายละเอียด สัญญา แบบแปลน การก่อสร้าง ให้มีการเปลี่ยนแปลงได้ตามความเหมาะสมทั้งนี้ไม่ขัดกับวิชาชีพที่ และอยู่ในดุลยพินิจของผู้จ้าง คณะกรรมการตรวจการจ้าง และผู้ควบคุมงาน การเพิ่มหรือลดปริมาณงานให้เพิ่มหรือลดตามราคาต่อหน่วยงานนั้นๆ
3. ก่อนส่งมอบงานงวดสุดท้ายต้องปรับพื้นที่ให้เรียบร้อย ทำความสะอาดบริเวณที่ก่อสร้าง จนเป็นที่ยอมรับของคณะกรรมการตรวจการจ้าง

๒ รายการประกอบแบบ โครงสร้าง

รายการวัสดุที่ใช้ในการก่อสร้าง ให้ใช้ตามรายการดังนี้

คอนกรีต	มอก.	213-2552
เหล็กเสริมคอนกรีต	มอก.	20-2559
เหล็กเสริมคอนกรีต	มอก.	24-2559

หมายเหตุ

งานคอนกรีตให้ใช้ผลทดสอบกำลังอัดไม่น้อยกว่าอายุ 28 วัน โดยให้ผู้รับจ้างส่งงานเมื่อ ได้ดำเนินการก่อสร้างเป็นไปตามปริมาณงานและรูปแบบรายการแล้วเสร็จ ซึ่งคณะกรรมการตรวจการจ้างจะดำเนินการตรวจรับงานจ้าง ตามวันเวลาและเอกสารหนังสือส่งงาน โดยเทศบาลตำบลทรายทอง จะจ่ายเงินค่าจ้างต่อเมื่อได้รับ ผลทดสอบกำลังอัดคอนกรีตชุดสุดท้าย (ตามปริมาณและมาตรฐานการเก็บตัวอย่างเพื่อทดสอบวัสดุคอนกรีต) เกณฑ์มาตรฐานที่อายุครบ 28 วัน มาเสนอต่อคณะกรรมการตรวจการจ้างพิจารณา

เทศบาลตำบลทรายทอง

ตำบลทรายทอง อำเภอเมือง จังหวัดเชียงใหม่
โทร 0-5339-7248-9

ดำรง/เสนอ
นายช่างโยธา

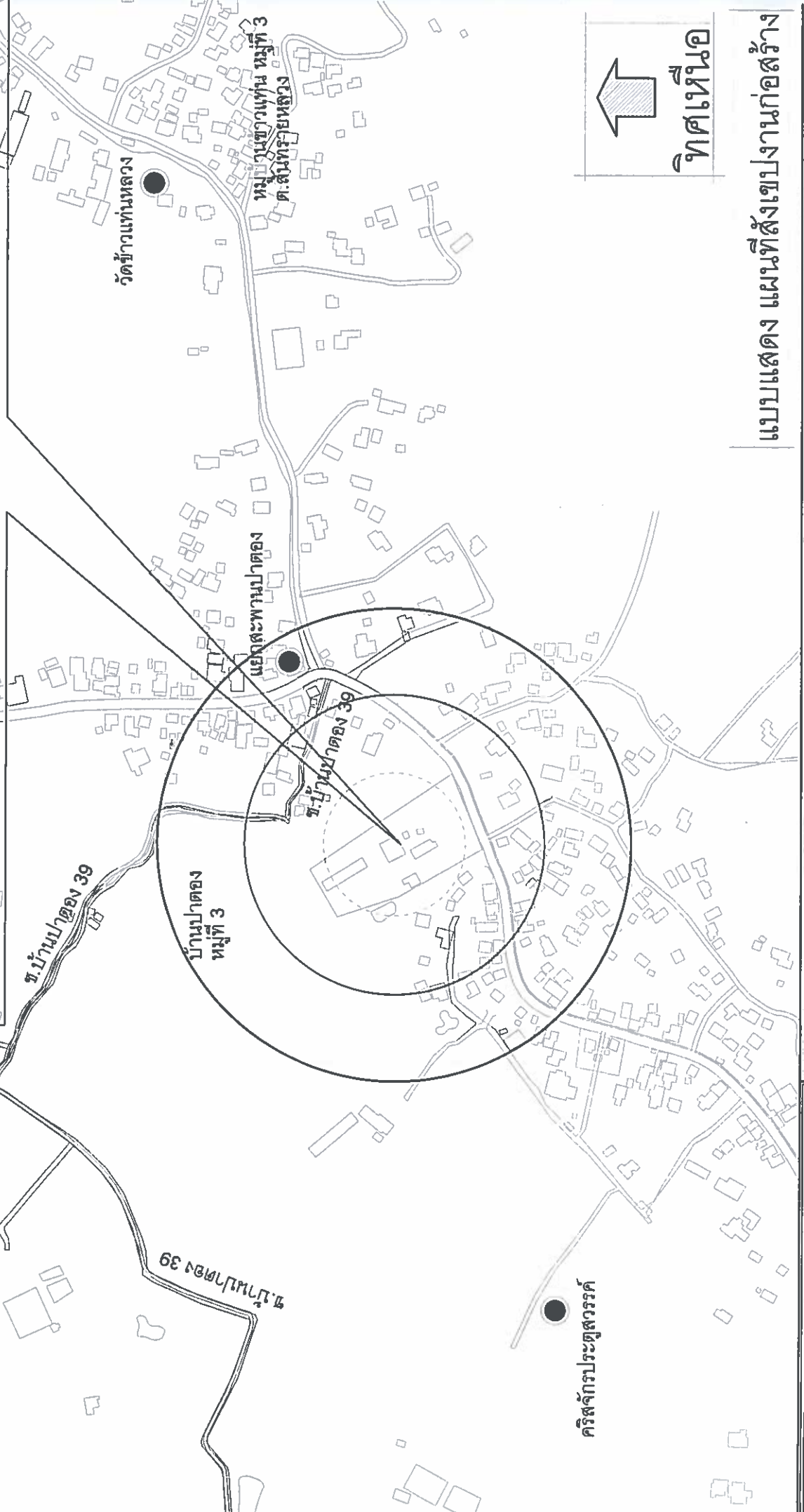
ศวัน
ผู้อำนวยการช่าง

เห็นชอบ
ปลัดเทศบาล

อนุมัติ

นายกเทศมนตรีตำบลทรายทอง

สถานที่ก่อสร้างตาม โครงการก่อสร้างห้องนิเวศภายในสวนสาธารณะ บริเวณภายในสวนสาธารณะเทศบาลตำบลทรายทอง (สวนป่าตอง) โฉนดที่ดินเลขที่ 2417 หมู่ 4 ตำบลทรายทอง อำเภอสนทราย จังหวัดเชียงใหม่ ปริมาณงานรวม กว้าง 6.50 เมตร ความยาว 8.00 เมตร หรือมีพื้นที่ดำเนินการไม่น้อยกว่า 52.00 ตารางเมตร ตามรายละเอียดแบบแปลนก่อสร้าง เทศบาลตำบลทรายทองกำหนด



คริสจักรประตูลีธรรม



ทิศเหนือ

แบบแสดง แผนที่สิ่งขงงานก่อสร้าง

เทศบาลตำบลทรายทอง
 ตำบลทรายทอง อำเภอสนทราย จังหวัดเชียงใหม่
 โทร 0-5339-7248-9

สำรวจเสนอ
 นายช่างโยธาหัวหน้าแบบแปลนและก่อสร้าง

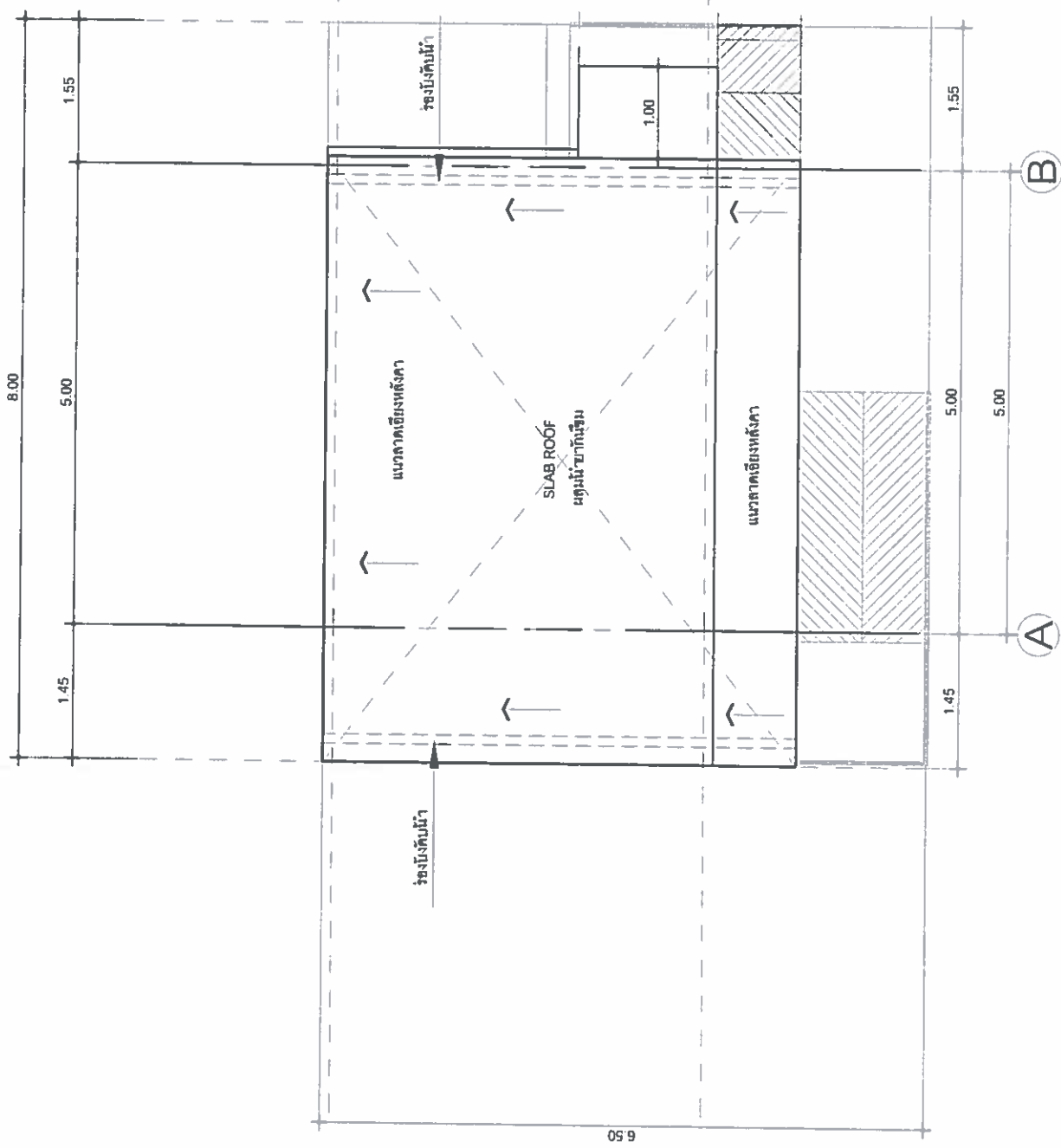
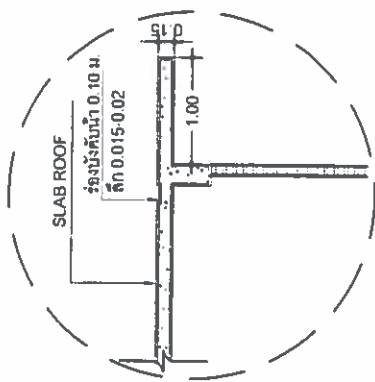
ศ.ดร.จ
 ผู้อำนวยการกองช่าง

เนืองรอบ
 ปลัดเทศบาล

อนุมัติ
 นายกเทศมนตรีตำบลทรายทอง

(Signature)

(Signature)



แปลนหลังคา
 มาตรฐาน 1 : 50

เทศบาลตำบลทรายทอง
 ตำบลทรายทอง อำเภอสันทราย จังหวัดเชียงใหม่
 โทร 0-5339-7248-9
 www.Sansaiuang.org

เจ้าวงแสง
 นายช่างบริหารช่างเขียนแบบและช่างก่อสร้าง

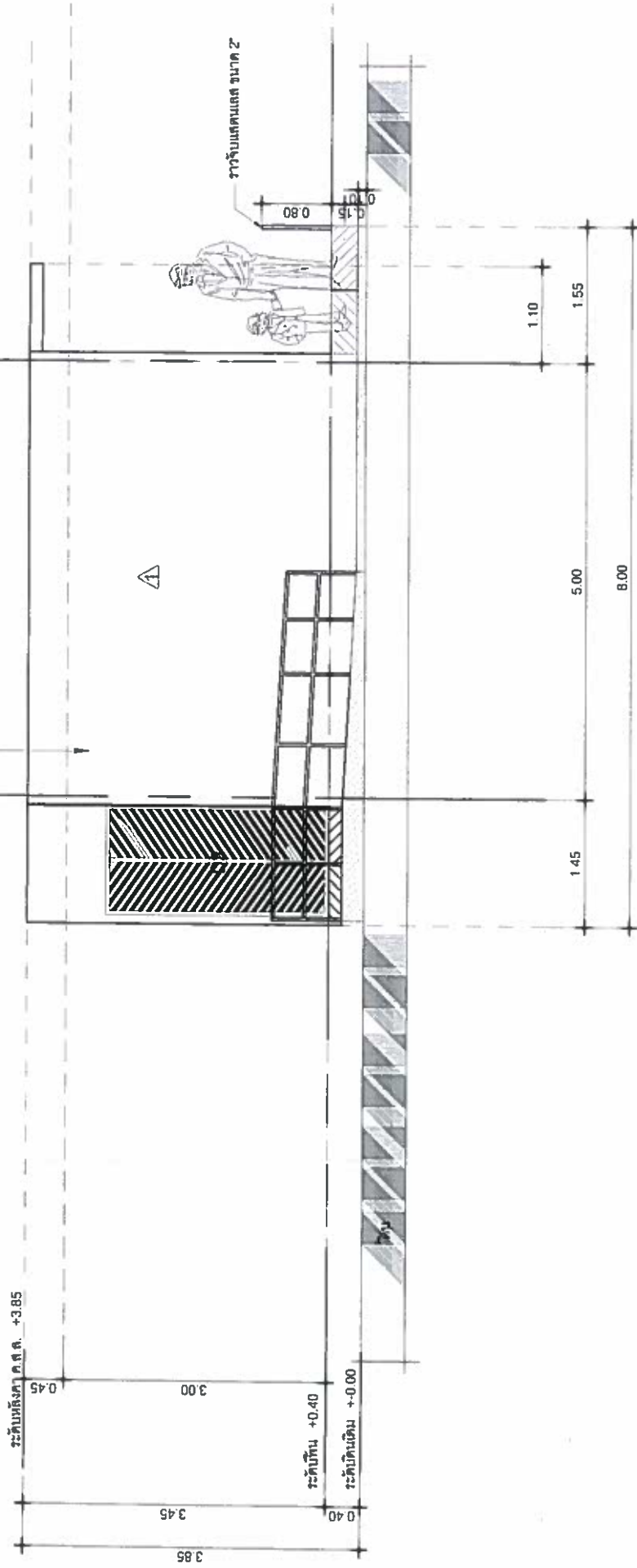
ศรวิภา
 วิศวกร
 วิชาการช่าง

อ.เชน
 วิศวกร
 ปรึกษาช่าง

อ.มนตรี
 นายช่างเขียนแบบและช่างก่อสร้าง



ผนังก่ออิฐครึ่งแผ่นงานปูนเรียบ แต่งผิวด้วยสีล้างลาย
 จุดหน้า ILOFT ฟู่น Mixed Base หรือสีอื่น ๆ โดยไม่ดูคุณภาพ
 เทียบเท่า และทาทับด้วยสีเคลือบเงาโฟมเนื้อ ILOFT ฟู่น
 Color Foam wax หรือสีอื่น ๆ โดยไม่ดูคุณภาพเทียบเท่า
 (สีรองผนังเม็ดคอนกรีตจะถูกรับน้ำหนักภายหลัง)



แบบแสดง รูปด้าน A
 มาตรฐาน 1 : 50

อนุมัติ
 นายกฤษณะศักดิ์ จันทร์ทอง

รับชอบ
 น.ศ. กฤษณะศักดิ์

ตรวจ
 วิศวกร กฤษณะศักดิ์

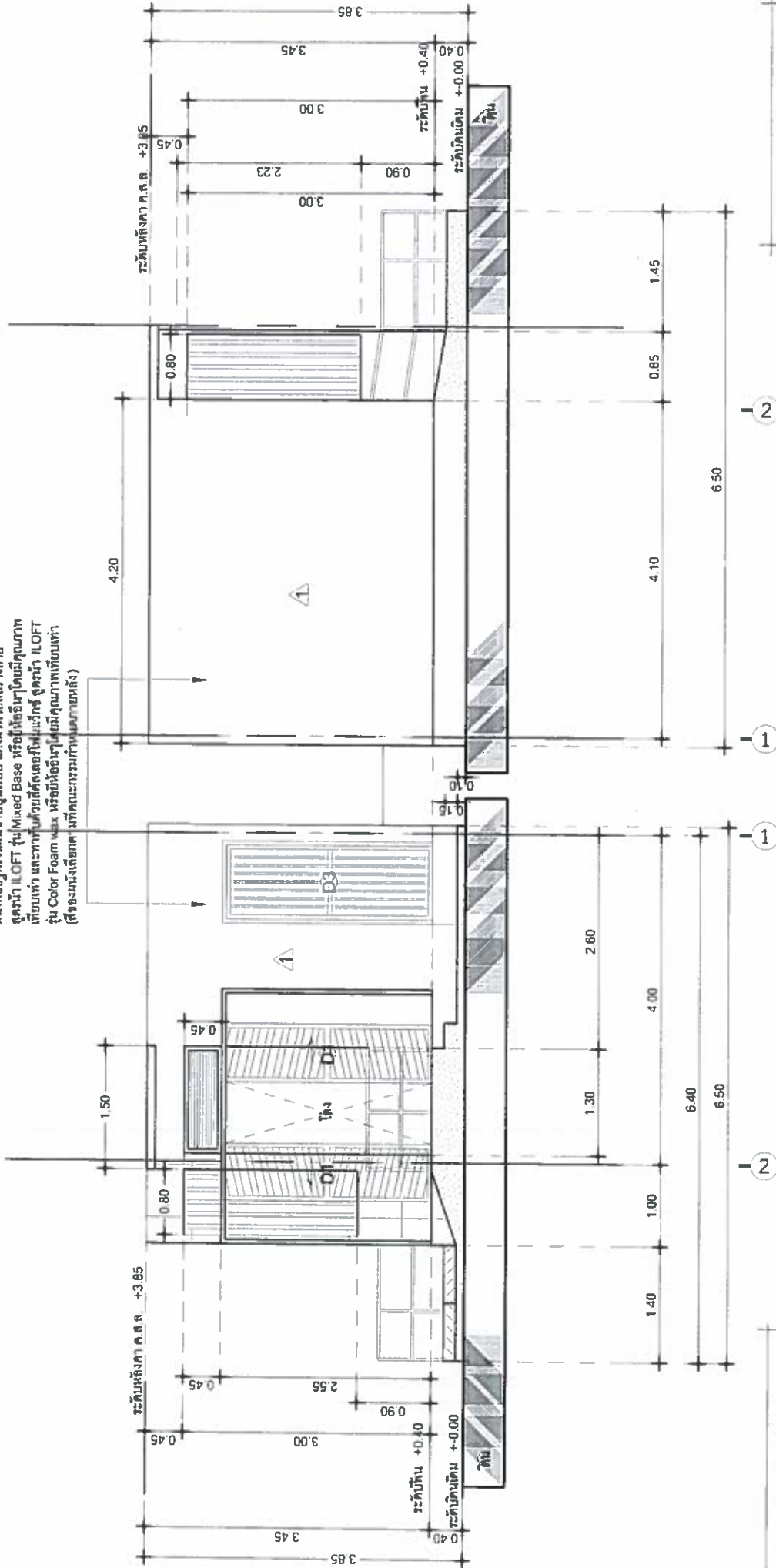
สภาวิชาชีพ
 นายกฤษณะศักดิ์ จันทร์ทอง

สภาวิชาชีพ
 นายกฤษณะศักดิ์ จันทร์ทอง

เทศบาลตำบลสีนทรายหลวง
 ตำบลสีนทรายน้อย อำเภอสีนทราย จังหวัดเชียงใหม่
 โทร 0-5339-7248 9
 www.Sansaihuang.org

11-111111-1111

ผนังก่ออิฐหรือผนังเบาปูนเสริม แต่งผิวด้วยสีล้างตา
 ฝ้าเพดาน LOFT ฝ้า Mixed Base หรือฝ้าอื่นที่มีคุณภาพ
 เทียบเท่า และทาพื้นด้วยสีเคลือบผิวประเภทสี 2K สี LOFT
 ฝ้า Color Foam Max หรือฝ้าอื่นที่มีคุณภาพเทียบเท่า
 (สีรองผนังเลือกตามที่คิดและกรรมกำหนดภายหลัง)



แบบแสดง รูปด้าน B
 มาตรฐาน 1 : 50

แบบแสดง รูปด้าน D
 มาตรฐาน 1 : 50

เทศบาลตำบลนทราชนคร
 ตำบลนทราชนคร อำเภอรัตนวาปี จังหวัดร้อยเอ็ด
 โทร 0 5339 7248 9
 www.Sanssiluang.org

สำรวจ
 วิศวกร
 วิศวกร
 วิศวกร

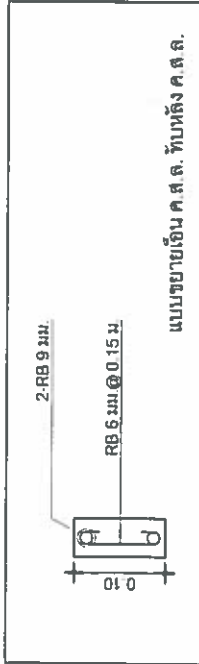
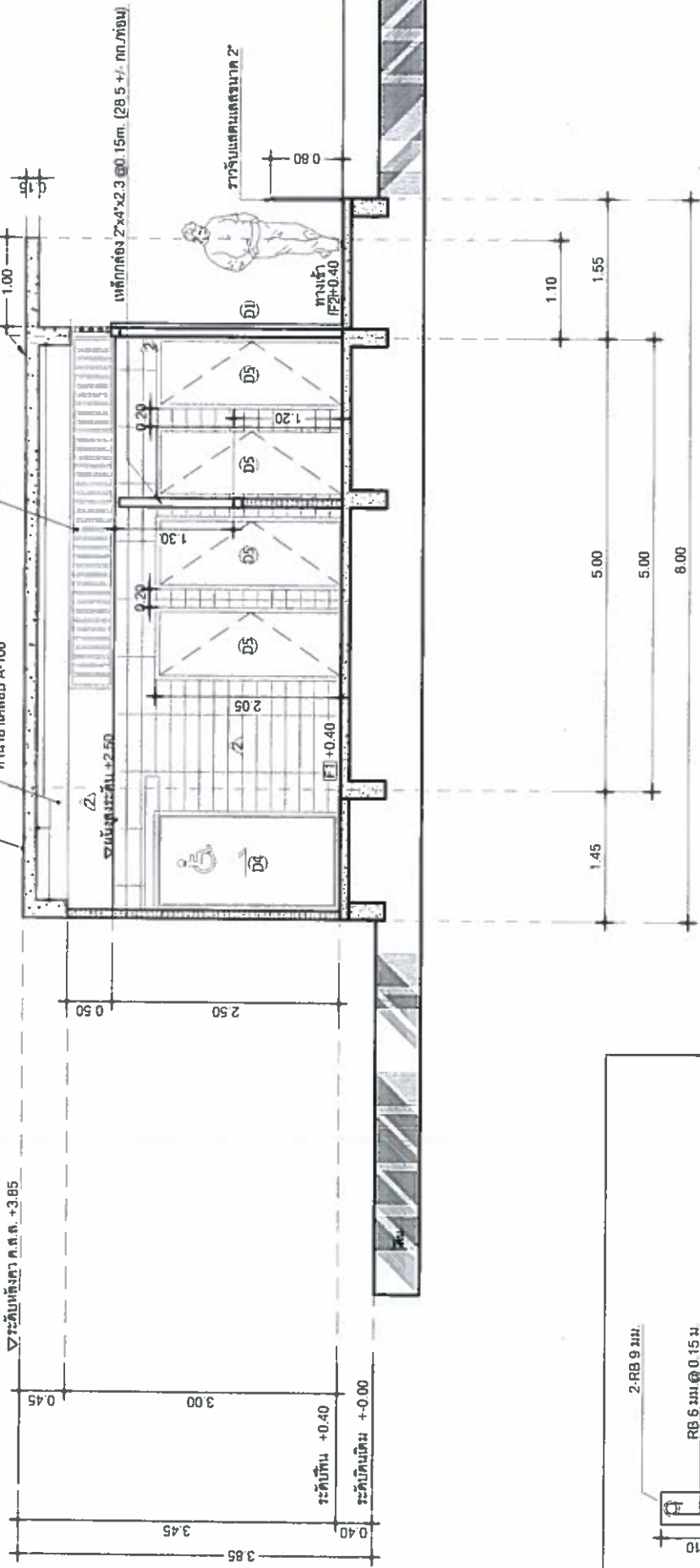
ผู้ชอบ
 วิศวกร

อนุมัติ
 วิศวกร

พื้นที่ลาดท้อง เกือบครบที่พร้อม
สามารถใช้งานได้ให้ท่านอำนวยความสะดวก

งานติดตั้งห้องเก็บของ
หน้าอาคาร A-100

SLAB ROOF 4 ชั้น ไม้ยิปซัม



แบบขยายเอ็น ค.ส.ล. ทับหลัง ค.ส.ล.

แบบแสดง รูปตัด A
มาตราส่วน 1 : 50

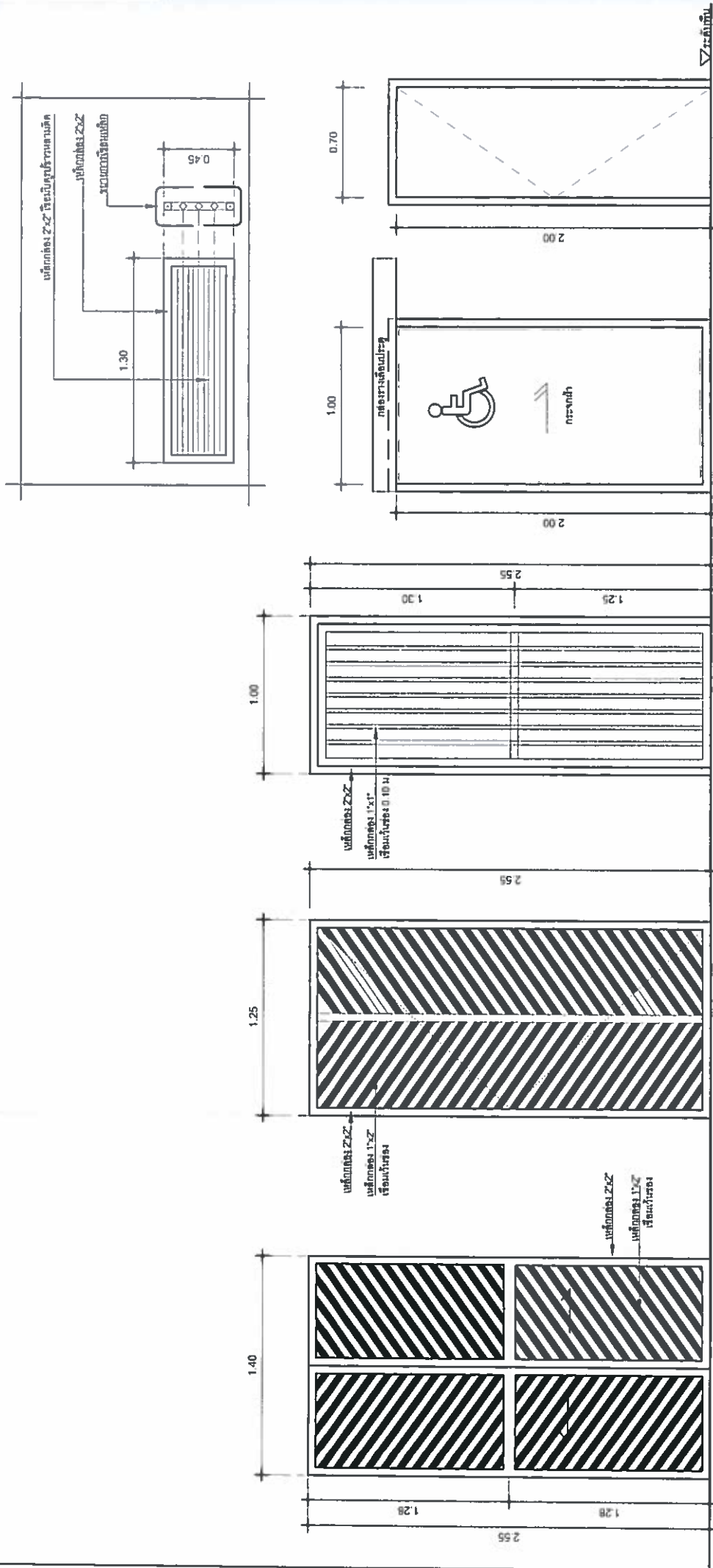
เทศบาลตำบลทรายทอง
ตำบลทรายทอง อำเภอรัตนวาปี จังหวัดหนองบัวลำภู
โทร 0-5339-7248-9
www.Sansaiuang.org

สำรวจ/แดง
นางสาวประไพศรีทิพย์ วัฒนประเสริฐ

คำนวณ
นายสมชาย วัฒนประเสริฐ

เขียน
นายสมชาย วัฒนประเสริฐ

อนุมัติ
นายสมชาย วัฒนประเสริฐ



ประตูเข้าออก (D1)

ประตูเข้าออก (D2)

ประตูเข้าออกที่ปิดสาธารณะ (D3)

ประตูห้องน้ำพิการพร้อมรางเลื่อน (D4)

ประตูห้องน้ำ PVC (D5)

แบบแสดง ขยายประตู-ช่องระบายอากาศเหล็ก

มาตราส่วน 1 : 25

เทศบาลตำบลนทราวิทยดง
 ตำบลนทรายน้อย อำเภอต้นทราย จังหวัดเชียงใหม่
 โทร 0-5339-7248-9
 www.Samsaluanet.net

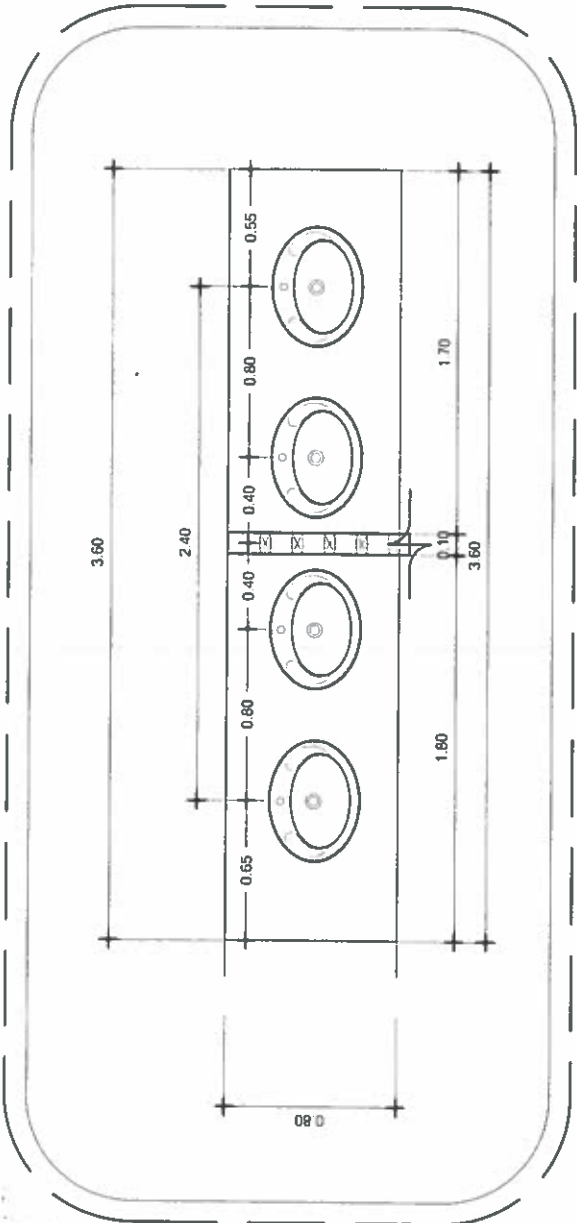
ดำรง/เสนา
 นายช่างโยธาหัวหน้าฝ่ายแบบแผนและก่อสร้าง

ศรวิภา
 ผู้อำนวยการก่อสร้าง

ในชอบ
 ปลัดเทศบาล

อนุมัติ
 นายกเทศมนตรีตำบลนทรายน้อย

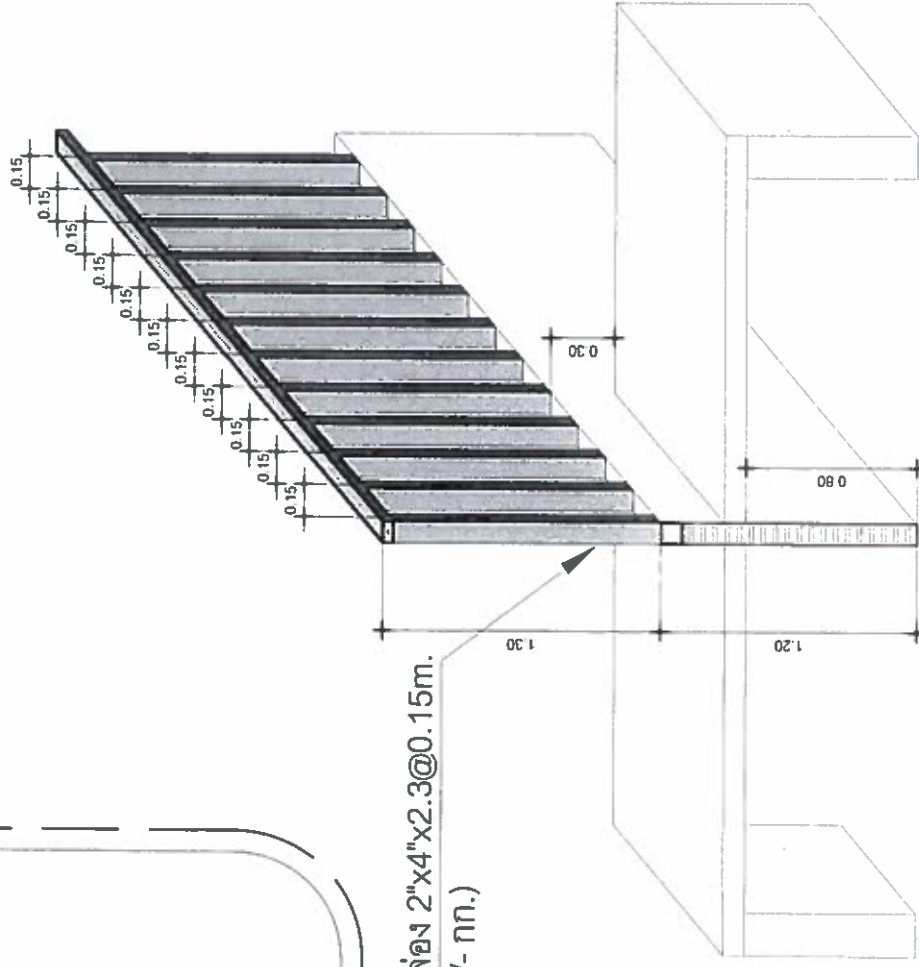




เหล็กกล่อง 2"x4"x2.3@0.15m.
(28.5+/- กก.)

แบบแสดง ขยายเคาเตอร์อ่างล้างหน้า

มาตราส่วน 1 : 25



แบบแสดง ขยายแผงกันห้องน้ำ

มาตราส่วน 1 : 25

เทศบาลตำบลนทราชหลวง

ตำบลนทรายน้อย อำเภอรัตนทราย จังหวัดเชียงใหม่

โทรศัพท์ 0 5339-7248 9

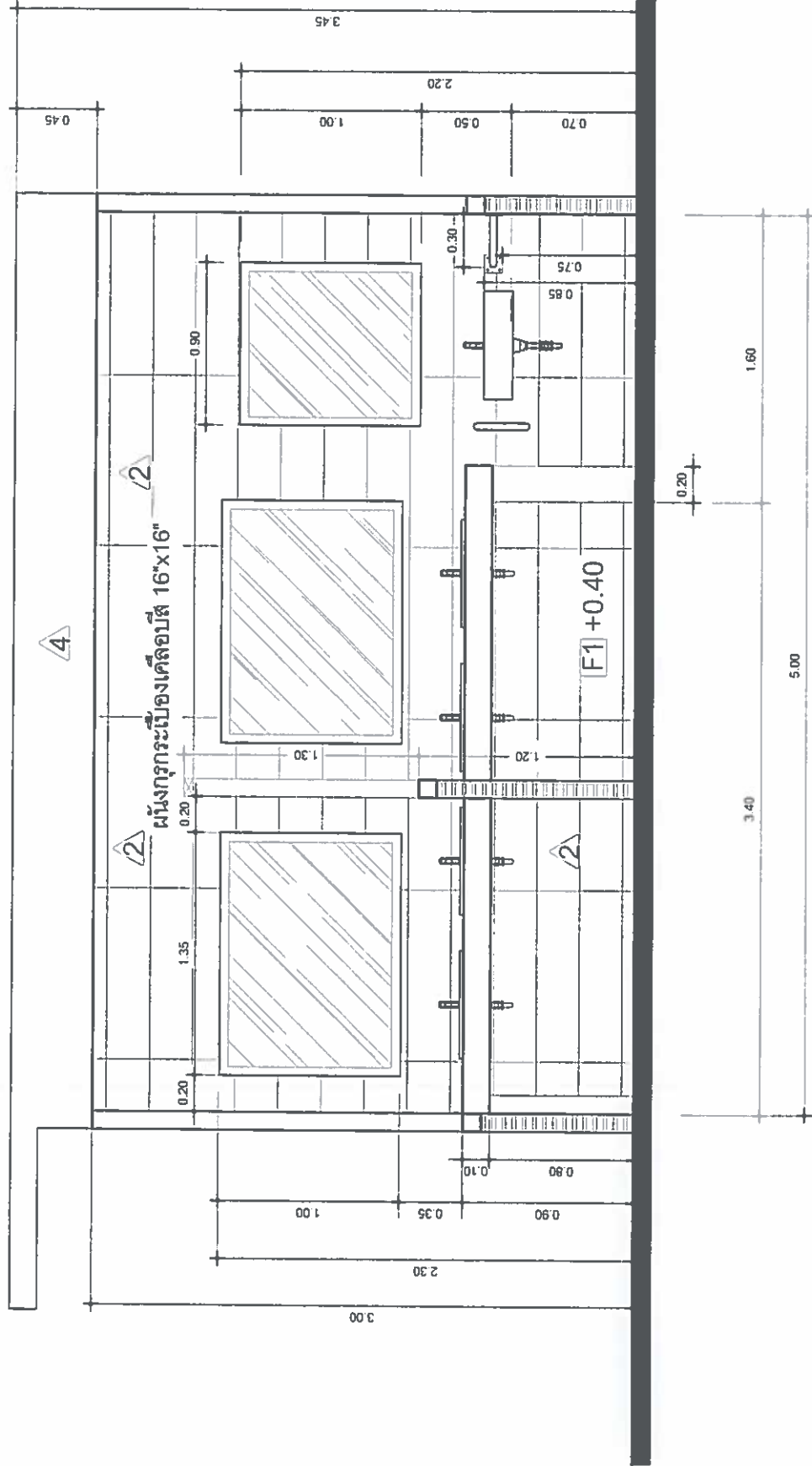
www.sarealluak.com

สำรวจ/เสนอ
นายช่างโยธา

ตรวจ
ผู้อำนวยการกองช่าง

เขียนขอบ
ปลั๊กทาบกลาง

อนุมัติ
นายกเทศมนตรีตำบลนทราชหลวง



แบบแสดง รูปด้านเคาเตอร์อ่างล้างหน้า
มาตราส่วน 1 : 25



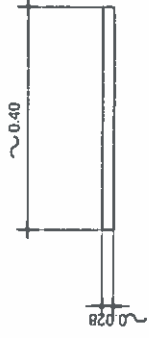
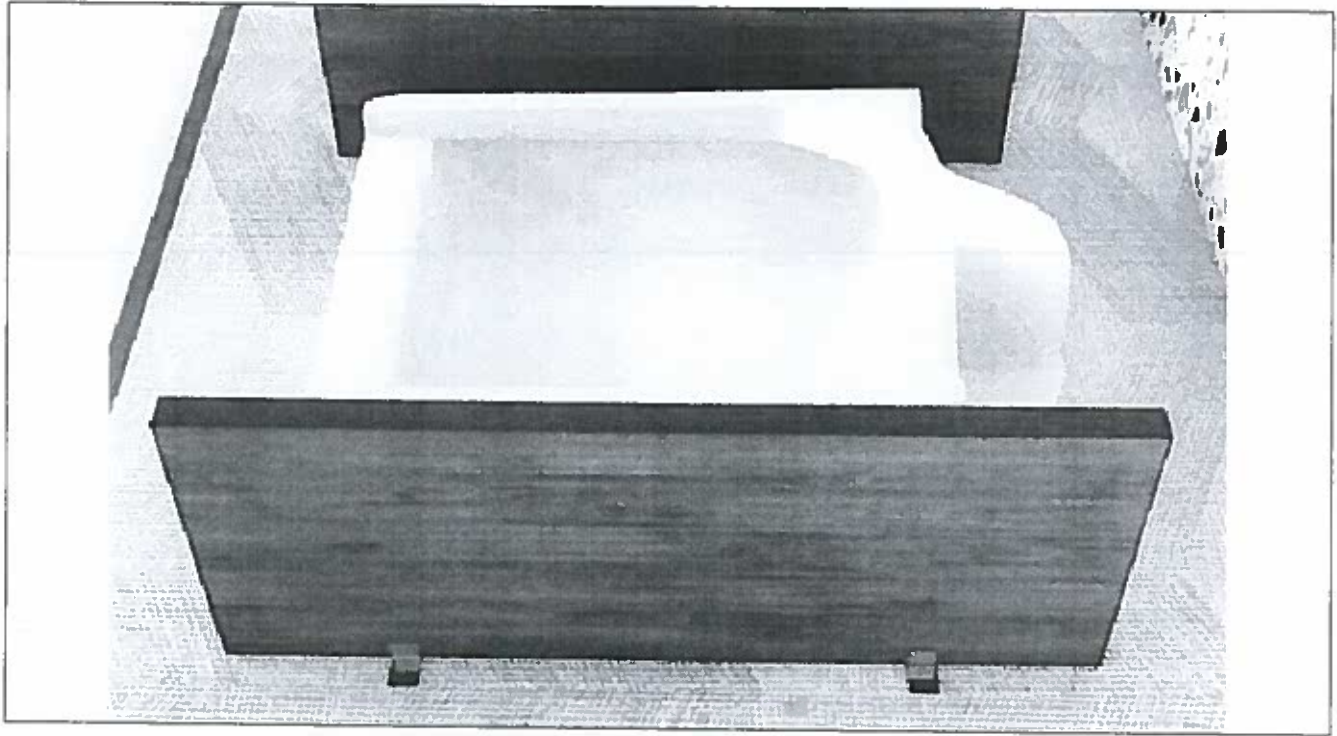
เทศบาลตำบลนทวยหาญหลวง
ตำบลหินทรายน้อย อำเภอรัตนบุรี จังหวัดชัยภูมิ
โทร 0-5339-7248 9

สำรวจ/เสนอ
นายช่างโยธา

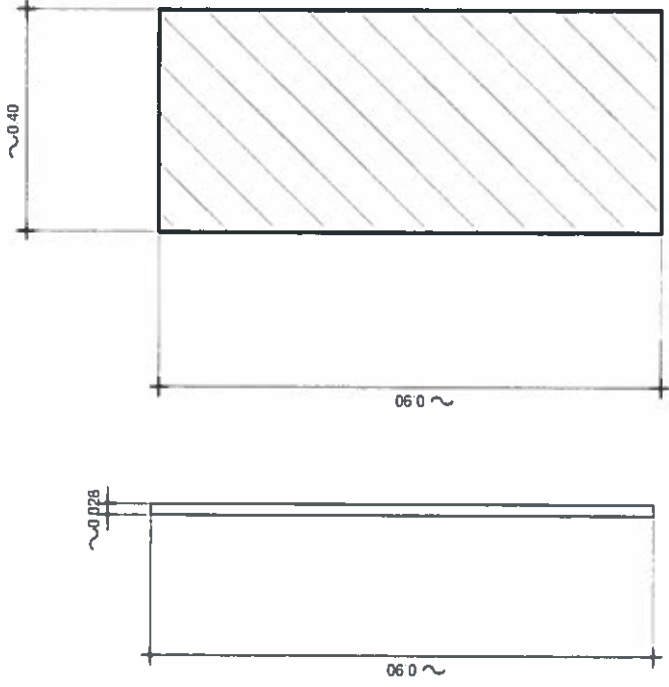
ตรวจ
ผู้อำนวยการกองช่าง

เขียน/สอบ
แปลน/สถาปนิก

อนุมัติ
นายกเทศมนตรีตำบลรัตนบุรี



แบบขยายแปลน
มาตราส่วน X : XXX



แบบขยายรูปด้าน
มาตราส่วน X : XXX

• หมายเหตุขนาดและระยะเป็นขนาดและระยะโดยประมาณ
จึงโปรดศึกษารายละเอียดให้ถี่ถ้วนก่อนสั่งผลิตและดำเนินการติดตั้ง

แบบขยาย แผงกันปลิวสวระชาย
มาตราส่วน X : XXX

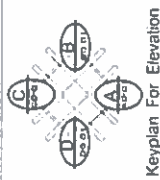
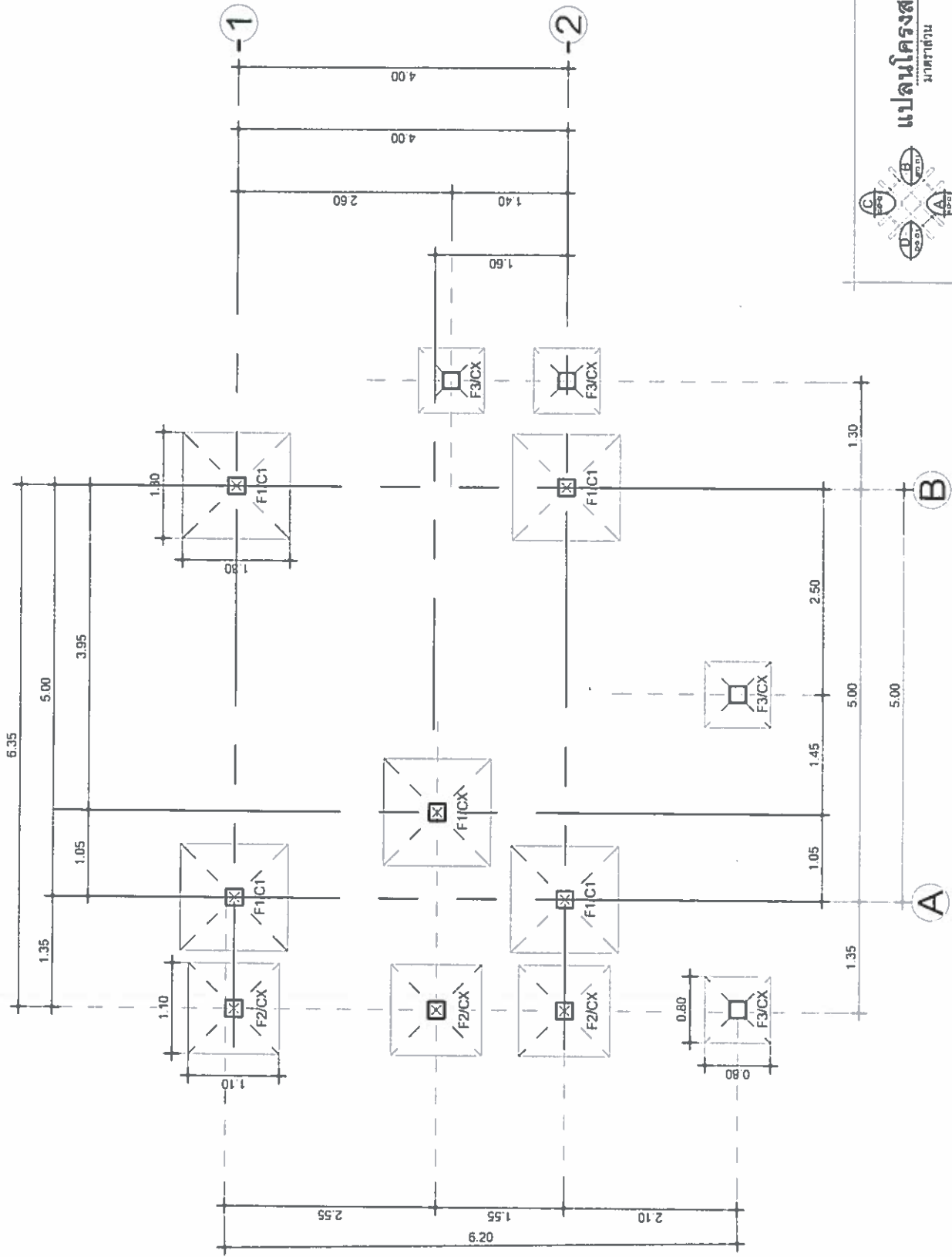
เทศบาลตำบลสินทรายหลวง
ตำบลสินทรายน้อย อำเภอสินทราย จังหวัดเชียงใหม่
โทร 0-5339-7268-9

ดำรงเสนอ
นางช่างไม้อ่างหัวน้ำแบบแผนและก่อสร้าง

ตรวจ
ผู้อำนวยการกองช่าง

เป็นรอบ
ปลัดเทศบาล

อนุมัติ
นายกเทศมนตรีตำบลสินทรายน้อย



แปลนโครงสร้างฐานราก
มาตรฐาน
1:50

Keyplan For Elevation

เทศบาลตำบลนทราชนคร
สำนักงานเทศบาล อำเภอเมือง จังหวัดเชียงใหม่
โทร 0 5339-7248-9

สำรวจ/เสนอ
นายชัชชาติ

ตรวจ
นายชัชชาติ

ผู้เขียน
นายชัชชาติ

อนุมัติ
นายชัชชาติ

ชัชชาติ

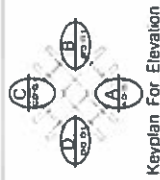
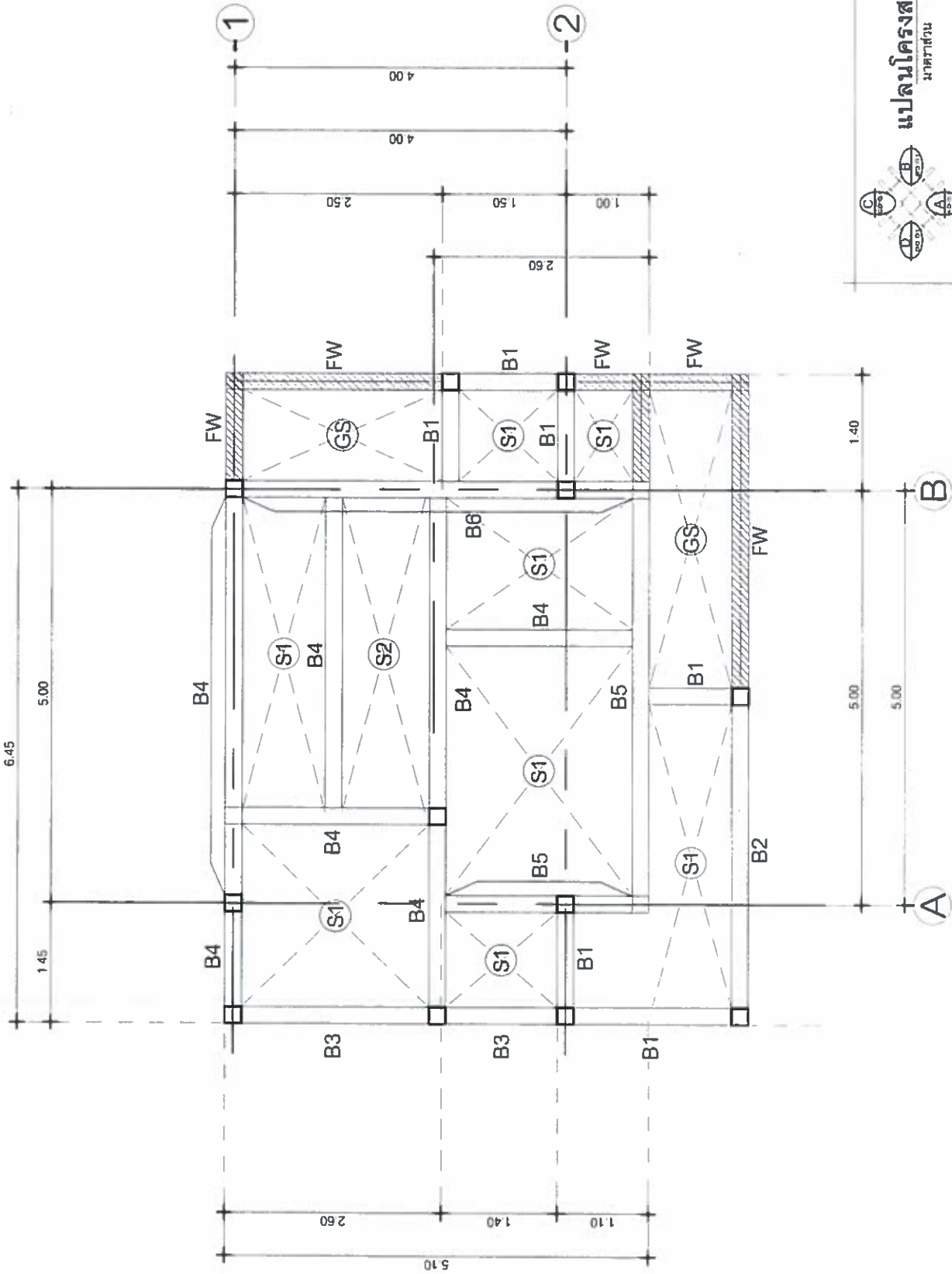
ชัชชาติ

ชัชชาติ

ชัชชาติ

ชัชชาติ

ชัชชาติ



แปลนโครงสร้างคาน-พื้น
 ขนาดคาน 1 : 50

Keyplan For Elevation

เทศบาลตำบลสีนทรายทอง
 ตำบลสีนทรายทอง อำเภอสีนทราย จังหวัดเชียงใหม่
 โทร 0-5339-7248-9

สำรวจและ
 มาตรฐาน

วิศวกร
 ฐานสถาปัตย์

ผู้ชอบ
 รับผิดชอบ

อนุมัติ
 นายพจนนิต วัฒนพานิช

(Signature)

(Signature)

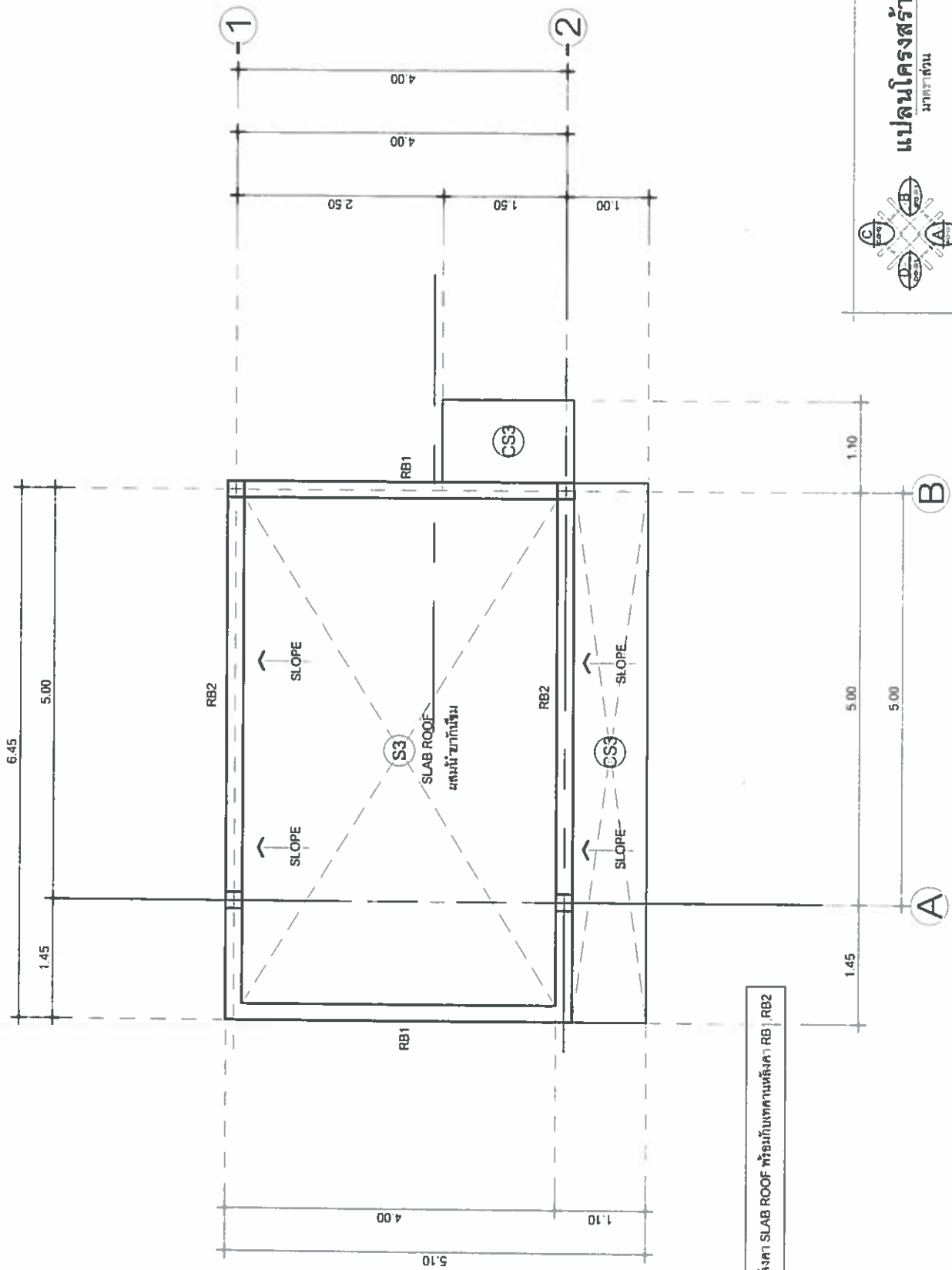
(Signature)

(Signature)

(Signature)

(Signature)

(Signature)



หมายเหตุ ไม้รับข้างคาน้ำไข่มุกมีขนาดเท่ากับคาน้ำไข่มุก RB1 RB2

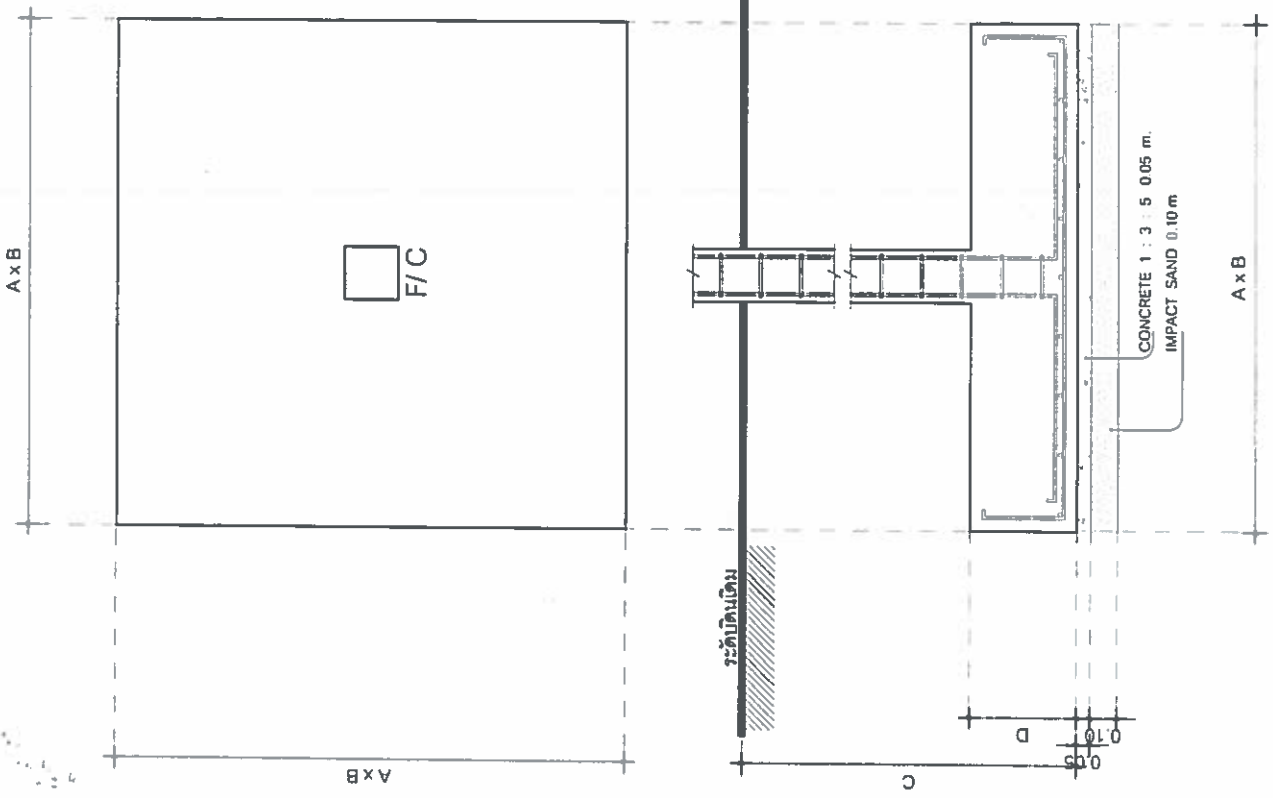
แปลนโครงสร้างหลังคา
 มาตรฐาน 1 : 50
 Keyplan For Elevation

เทศบาลตำบลนทราายหลวง
 ตำบลนทราายน้อย อำเภออรัญนรินทร์ จังหวัดชัยภูมิ
 โทร 0 5339-7248 9
 www.Sansaihuaka.or.th

สำรวจ
 วิศวกร
 ฐานชุกชัย

ในครอบ
 ปลูกอาคาร

อนุมัติ
 วิศวกร
 ฐานชุกชัย



	(C1)	(CX1)	(CX)
(ชั้นที่หนึ่ง)			
(ตอม่อ)			

รายการ	รายละเอียดประกอบฐานราก		
	A x B	C	D
F1	1.30 x 1.30	1.50	0.30
F2	1.10 x 1.10	1.50	0.25
F3	0.80 x 0.80	1.50	0.25

แบบแสดง ขยายฐานราก, เสาตอม่อ
 มาตรฐาน 1 : 20

เทศบาลตำบลทรายทอง
 ตำบลหินทรายน้อย อำเภอหินทราย จังหวัดเชียงใหม่
 โทร 0-5339-7248-9

ผู้ควบคุมการก่อสร้าง
 นายสุวิทย์ คุ้มภัย

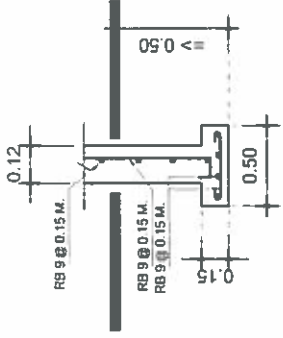
ผู้ตรวจสอบ
 ปกติศรภพ

อนุมัติ
 นายเกษมศักดิ์ วัฒนทรัพย์ทอง

<p>B1</p>	<p>B2</p>	<p>B3</p>	<p>B4</p>
<p>B5</p>	<p>B6</p>	<p>RB1</p>	<p>RB2</p>

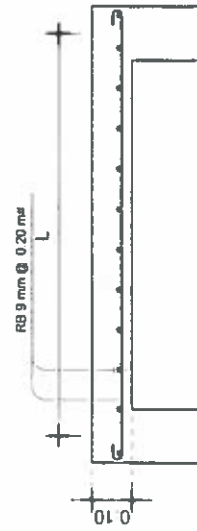
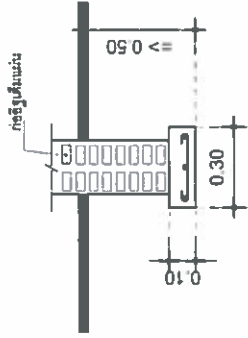
แบบแสดง ขยายฐานคดงราก (FW) RAMP

ขนาดส่วน 1 : 20



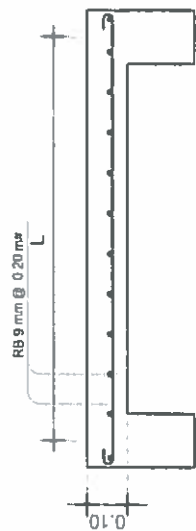
แบบแสดง ขยายฐานคดงราก (FW) บันไดทางขึ้น

ขนาดส่วน 1 : 25



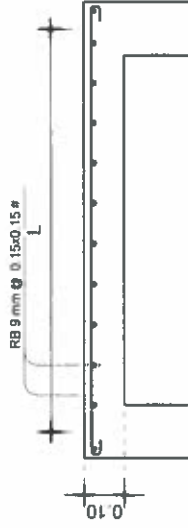
แบบแสดง ขยายพื้น S

ขนาดส่วน 1 : 20



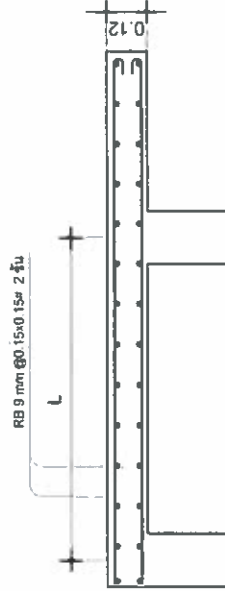
แบบแสดง ขยายพื้น S0

ขนาดส่วน 1 : 20



แบบแสดง ขยายพื้น S1

ขนาดส่วน 1 : 25

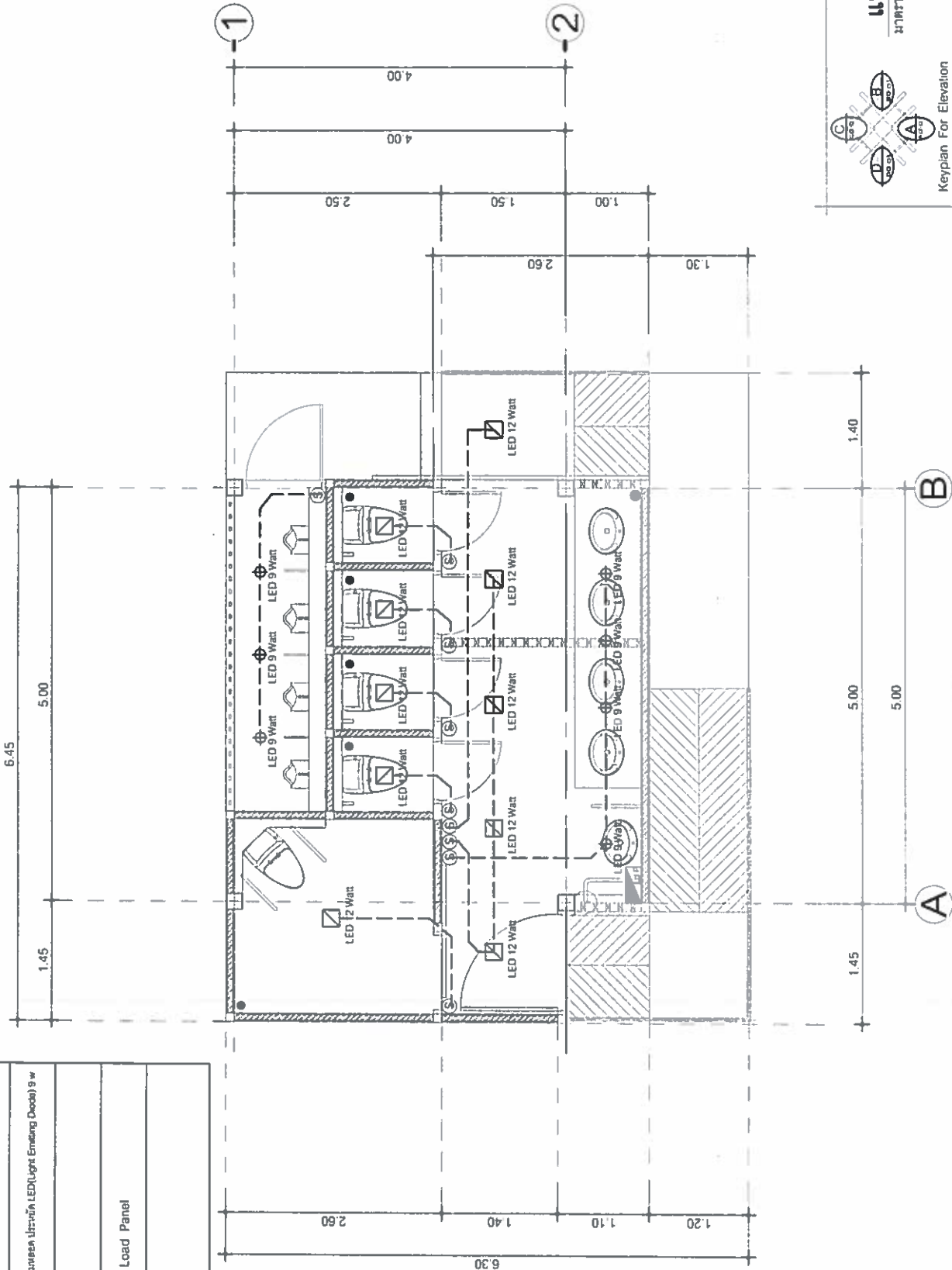


แบบแสดง ขยายพื้น S2,S3

ขนาดส่วน 1 : 25

รายการประกอบไฟฟ้า

	หลอดไฟ LED (Light Emitting Diode) 12 w
	โคมไฟโถงไฟ รั้วหลอดไฟ LED (Light Emitting Diode) 9 w
	สวิตช์
	กล่องควบคุมโหลด Load Panel



แปลนไฟฟ้า
มาตราส่วน 1 : 50



Keyplan For Elevation

เทศบาลตำบลทรายทอง
ตำบลทรายทอง อำเภอสามชัย จังหวัดเชียงใหม่
โทร 0-5339-7248-9

คำแดง/แดง
นายช่างบริหารทรัพยากรน้ำชุมชนและผังเมือง

ศรุต
เจ้าพนักงานการช่าง

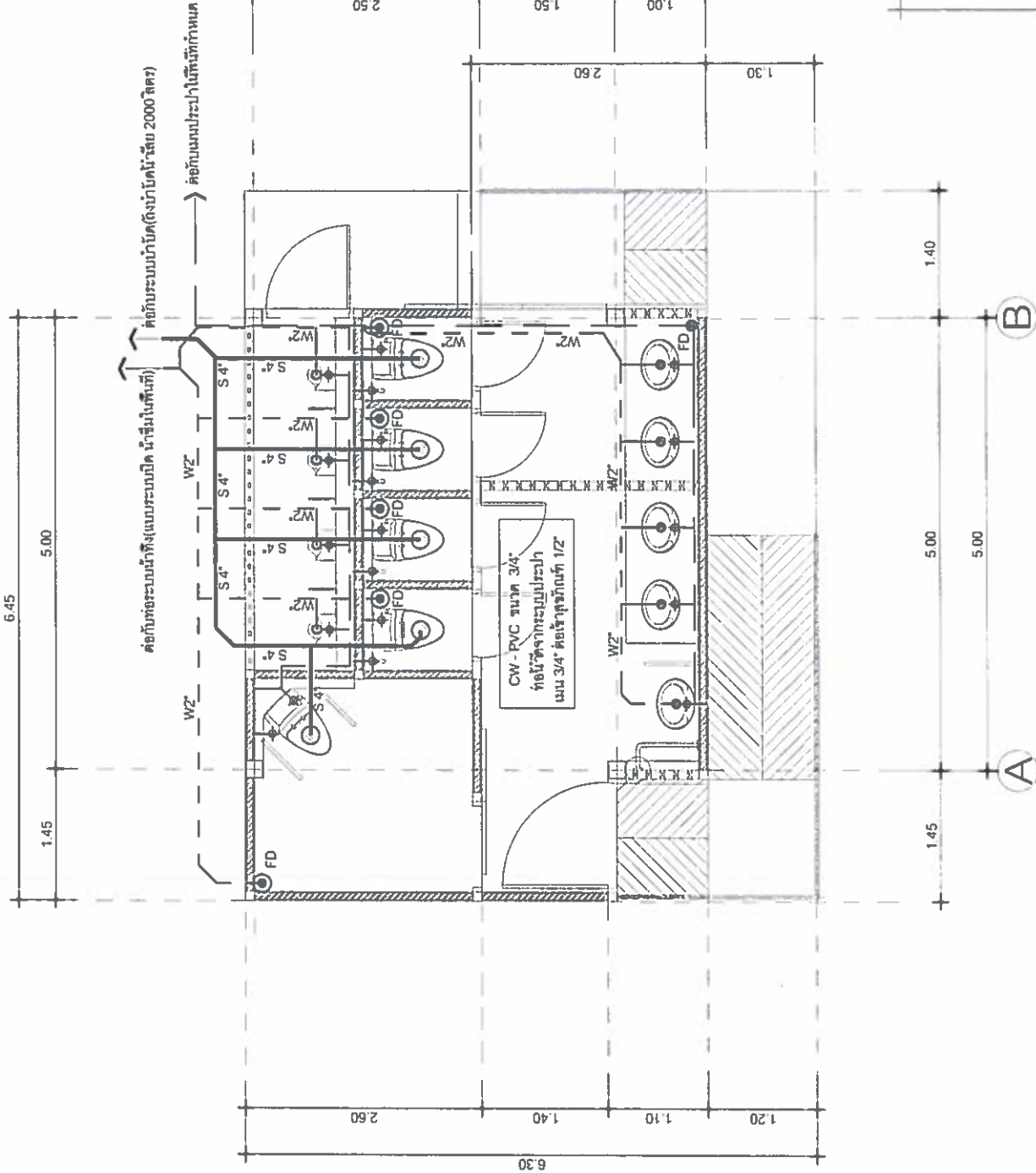
ใบประกอบ
วิชาชีพการช่าง

อนุมัติ
นายช่างควบคุมและตรวจสอบ

รายการประกอบสุขาภิบาล

S 4"	ท่อ PVC 4 นิ้ว
W2"	ท่อ PVC 2 นิ้ว
↔	จุดกึ่งถ่วง น้ำทิ้ง
▬	ท่อ PVC 4 นิ้ว

* ท่อมีขนาดใช้ท่อชั้น 13.5
 * ท่อมีวัสดุ ท่อโผล่จาก ชั้น 8 5



แปลนสุขาภิบาล
 มาตรฐาน
 1 : 50



Keyplan For Elevation

เทศบาลตำบลสนทรายหลวง
 ตำบลสนทรายน้อย อำเภอสนทราย จังหวัดเชียงใหม่
 โทร 0-5339-7248-9

สำรวจ/เสนอ
 นายทางโสภาพรหมพันธ์ และคณะ

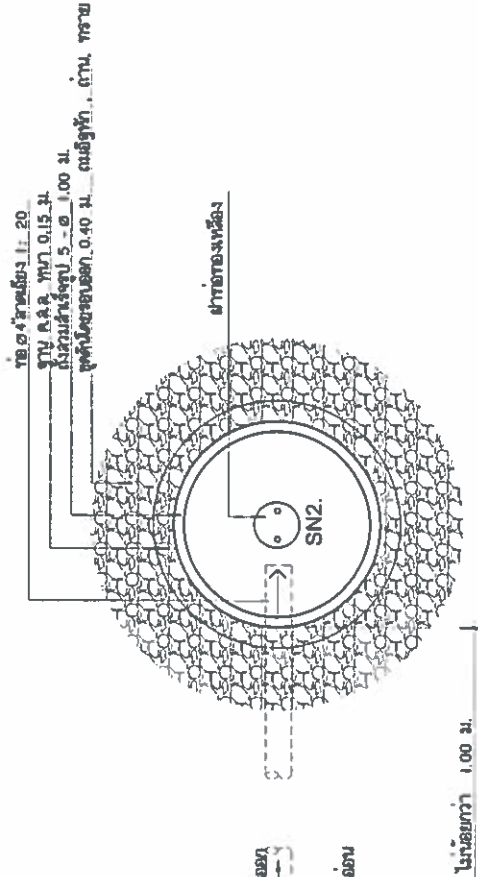
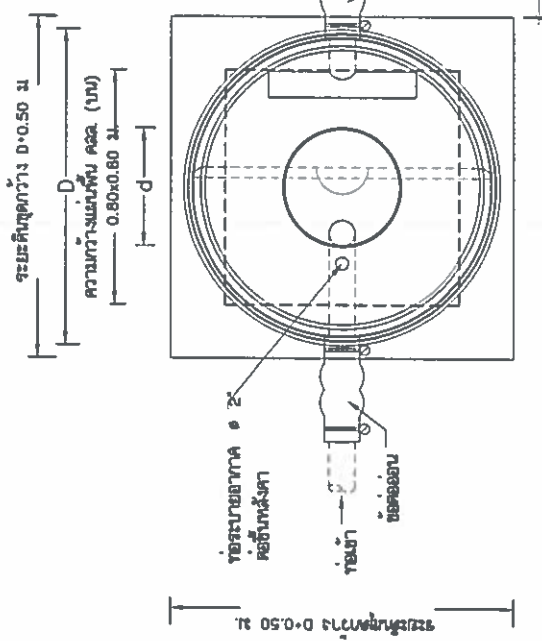
ตรวจสอบ
 นายสมชาย วัฒนคุณาธร

อนุมัติ
 นายทศพล คุ้มคำปลั่ง นายทศพร

Signature

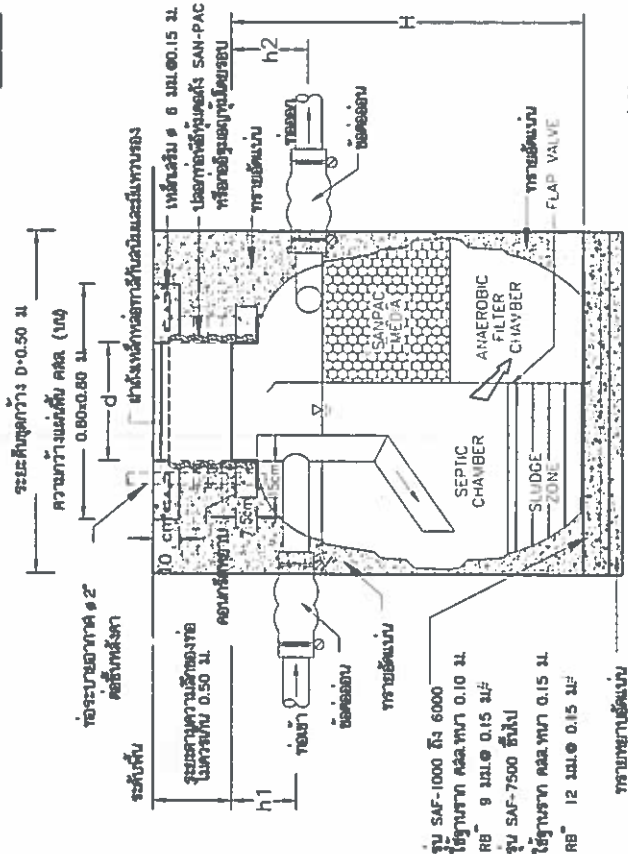
Signature

Signature



รูปแปลน

แปลน



รูปตัด

- ถัง SAF-1000 ถึง 6000
- ใช้ถังอากาศ 4x4 ท.ท.ท. 0.15 ม.
- RB 9 มม. 0.15 ม.
- ถัง SAF-7500 ขึ้นไป
- ใช้ถังอากาศ 4x4 ท.ท.ท. 0.15 ม.
- RB 12 มม. 0.15 ม.
- ทรายขนาด 0.10 ม.

แบบขยายถังบำบัด
1:50

เทศบาลตำบลทรายทอง
ตำบลทรายทอง อำเภอลำพูน จังหวัดเชียงใหม่
โทร 0 5339 7248-9

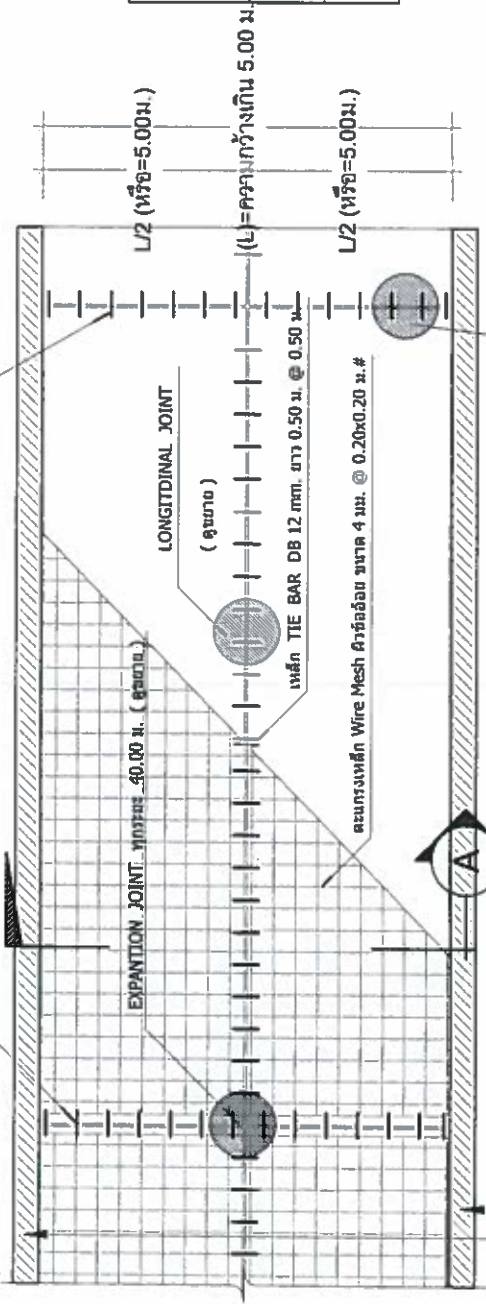
สำรวจ/เสนอ
นายช่างโยธาหัวหน้างานแผนและก่อสร้าง

ตรวจ
ผู้อำนวยการโครงการ

ให้มอบ
ใบสั่งงาน

อนุมัติ
นายกเทศมนตรีตำบลทรายทอง

เหล็ก DOWEL BAR RB 15 มม. ยาว 0.50 ม. @ 0.30 ม.
เหล็ก DOWEL BAR RB 15 มม. ยาว 0.50 ม. @ 0.30 ม.



แสดงแนวร่องระยะถนนกับแนวรั้วและระยะบานประตูรถ(ถ้ามี) ขนาดกว้าง 0.20 ม. สึก 0.15 ม. (ให้คอนกรีตปรับระดับชั้นผิว)

5.00 ม. / เว้นรอยตัดตัดขาดทุกระยะ 40.00 ม.

ตารางเสริมเหล็กตะแกรง WIRE MESH		เลือกใช้
ถนน ค.ส.ล. หน้า (D)	เหล็กเสริมด้านยาว	เหล็กเสริมด้านสั้น
0.15 ม.	ตะแกรง Wire Mesh 4 มม. @ 0.20 ม.	ตะแกรง Wire Mesh 4 มม. @ 0.20 ม.

แปลนถนน ค.ส.ล.

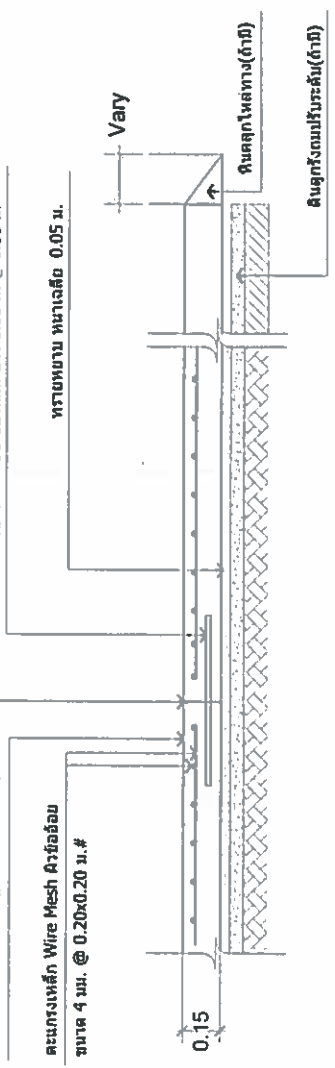
มาตราส่วน 1:50

* ผิวหน้า (ผิวที่ติดตามาตรฐานถนนคอนกรีต)

ตะแกรงเหล็ก Wire Mesh 4 มม. @ 0.20x0.20 ม. #

เหล็ก TIE BAR DB 12 มม. ยาว 0.50 ม. @ 0.50 ม.

รอยต่อเมื่อเปิดเทคอนกรีต



LONGITUDINAL JOINT

CONTRUCTION JOINT เมื่อต้องหยุดเทคอนกรีตไม่ตรงรอยต่อ

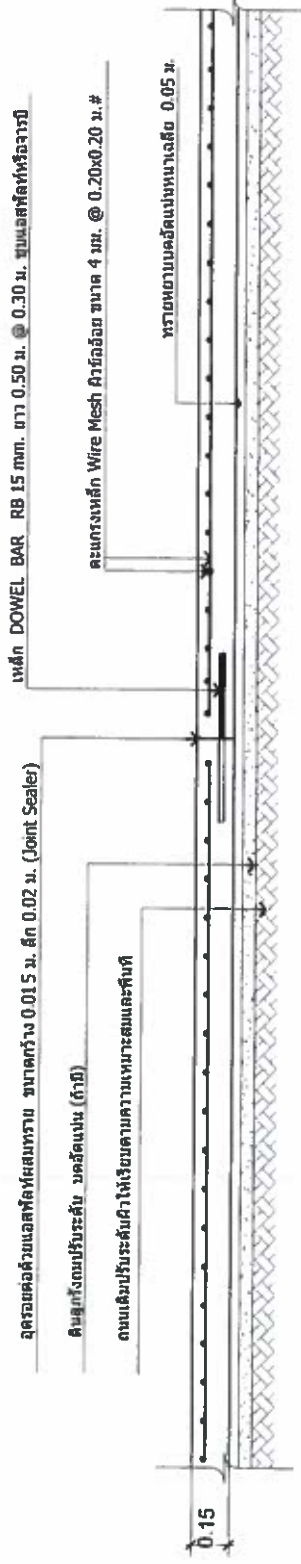
เทศบาลตำบลนทรายทอง
ตำบลนทรายทอง อำเภอเมือง จังหวัดเชียงใหม่

ตรวจ
นายธงไชย / หัวหน้าฝ่ายแบบแปลนและก่อสร้าง

ตรวจ
ผู้อำนวยการกองช่าง

เห็นชอบ
นายกเทศมนตรีตำบลนทรายทอง

อนุมัติ
นายกเทศมนตรีเมืองนทรายทอง



CONTRACTION JOINT ทุกระยะ 5.00 ม.



EXPANSION JOINT ทุกระยะ 40.00 ม.