

โครงการ

โครงการก่อสร้างระบบระบายน้ำ คสล.
แบบรางปิดขนาดกว้าง 0.60 เมตร ความลึก 0.60-0.80 เมตร ความยาวรวม 75.00 เมตร

ที่ตั้งโครงการ

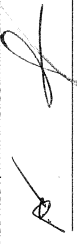
บริเวณลำเหมืองสาธารณะใกล้ที่ดินเลขที่ 7321 บานป่าเหมือด
หมู่ 4 ต.ป่าไผ่ อ.สันทราย จ.เชียงใหม่

เจ้าของโครงการ

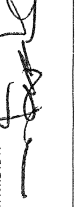
เทศบาลตำบลสันทรายหลวง

เทศบาลตำบลสันทรายหลวง
ตำบลสันทรายน้อย อำเภอสันทราย จังหวัดเชียงใหม่
โทร 0-5339-7248-9
www.sansailiang.org

ตรวจ
นายช่างโยธา / หัวหน้าแผนกแผนแถมและก่อสร้าง



ตรวจ
ผู้อำนวยการกองช่าง

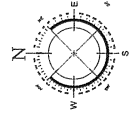
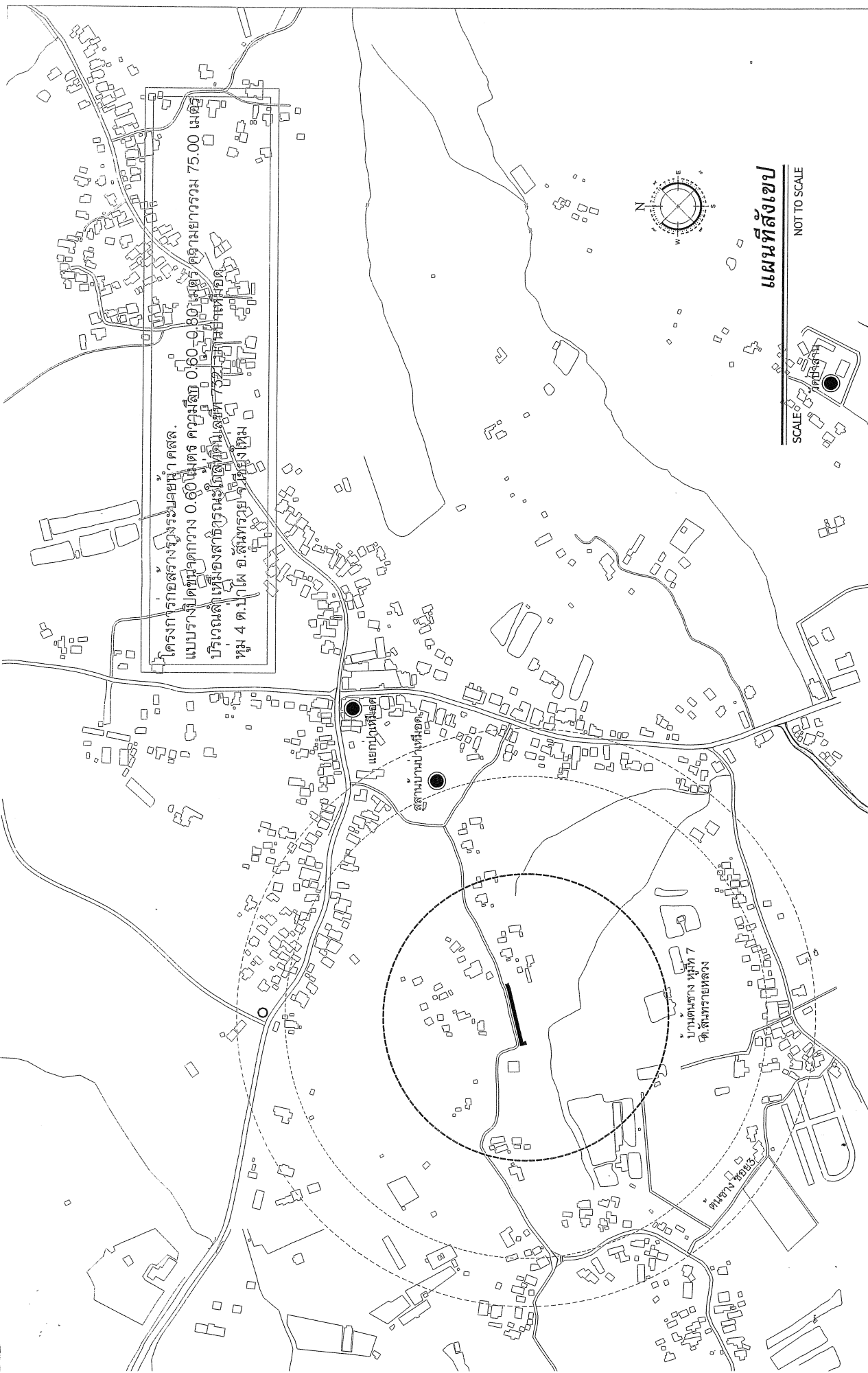


เห็นชอบ
ปลัดเทศบาลตำบลสันทรายหลวง



อนุมัติ
นายกเทศมนตรีตำบลสันทรายหลวง





แผนที่สังเขป

NOT TO SCALE

SCALE

เทศบาลตำบลสันทรายหลวง

ตำบลสันทรายน้อย อำเภอสันทราย จังหวัดเชียงใหม่
 โทร 0-5359-7248-9
 www.samsailuang.org

ดร.จ. นายช่างโยธา / หัวหน้าฝ่ายแบบแผนและก่อสร้าง

(Signature)

ดร.จ. ผู้อำนวยการกองช่าง

(Signature)

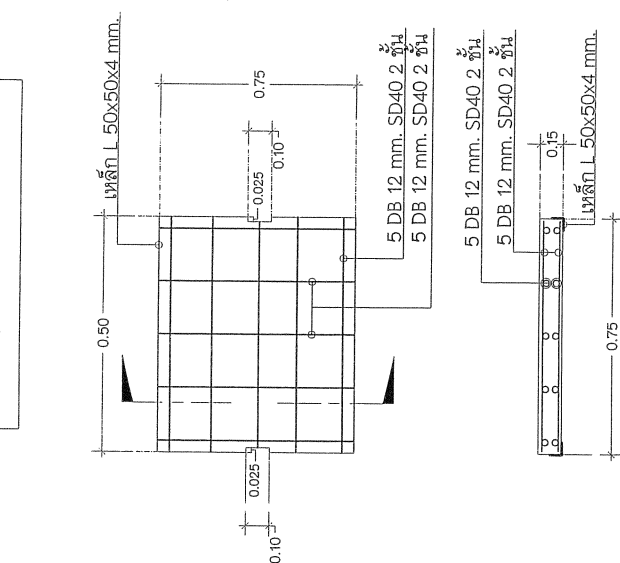
เห็นชอบ ปลัดเทศบาลตำบลสันทรายหลวง

(Signature)

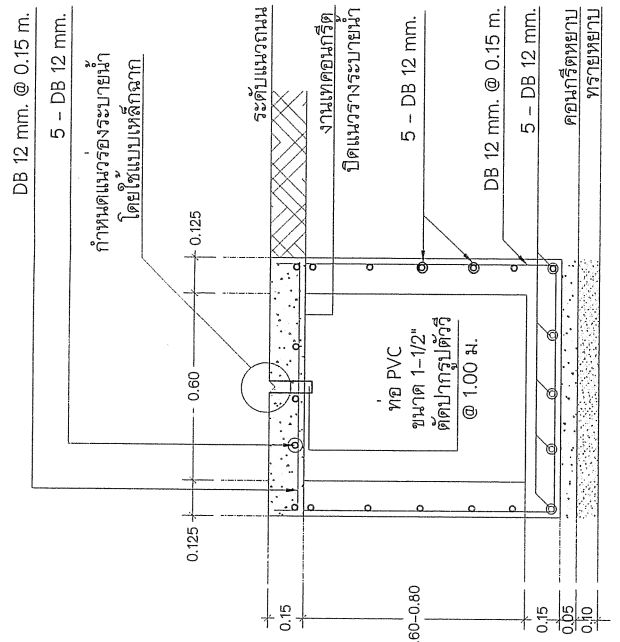
อนุมัติ นายกเทศมนตรีตำบลสันทรายหลวง

(Signature)

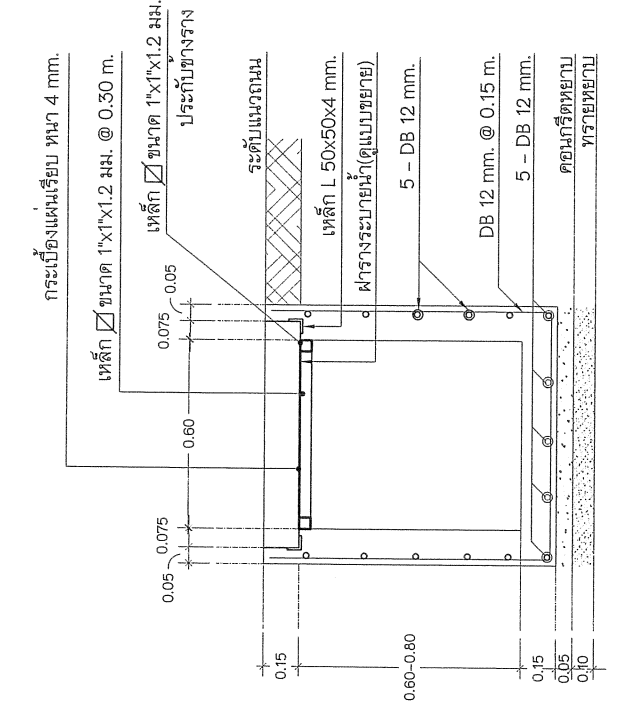
คอนกรีตโครงสร้าง
(Strength 280 ksc. Cube)



แบบขยายผาราง
SCALE 1:25



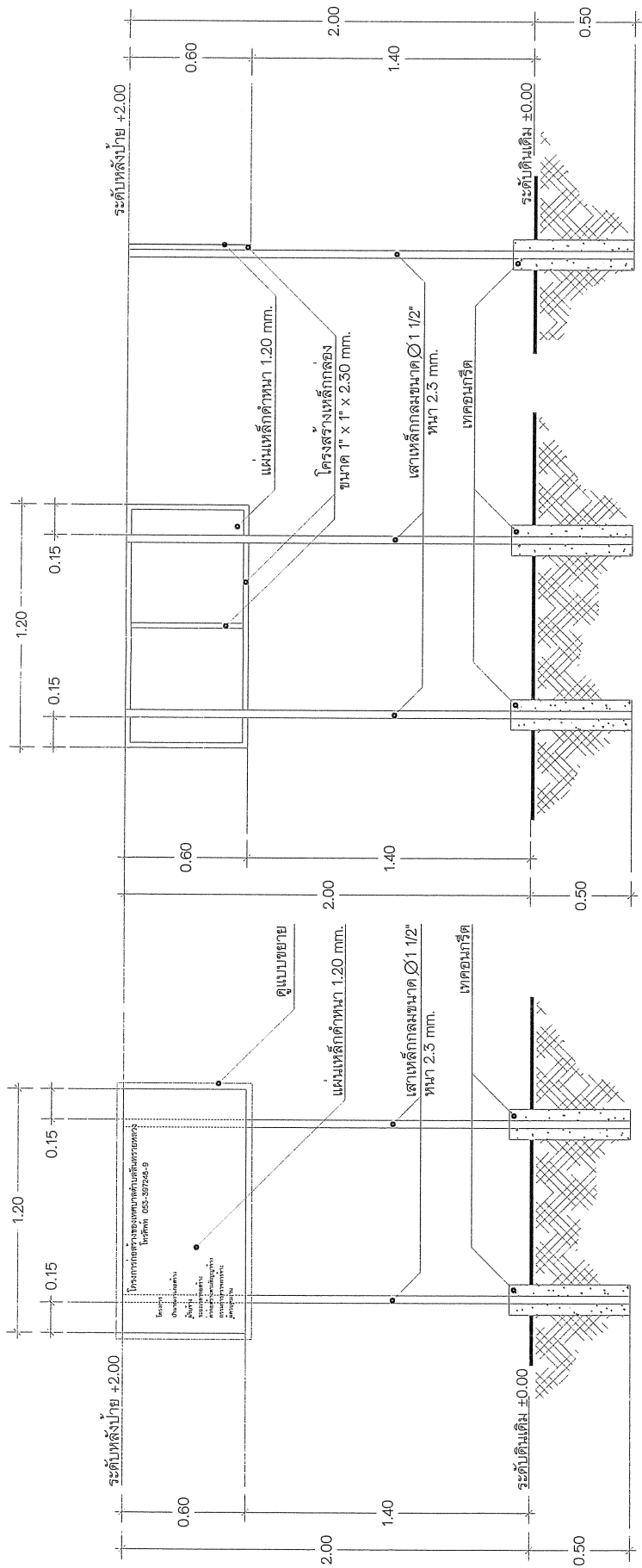
รูปตัด B
SCALE 1:25



รูปตัด A
SCALE 1:25

แบบขยายการเสริมเหล็ก DOWEL BAR
SCALE 1:25

<p>อนุมัติ นายกเทศมนตรีตำบลทรายทอง</p>	<p>เห็นชอบ ปลัดเทศบาลตำบลทรายทอง</p>	<p>ตรวจ ผู้อำนวยการช่าง</p>	<p>ตรวจ นายช่างโยธา</p>
<p>เทศบาลตำบลทรายทอง ตำบลทรายทองน้อย อำเภอสามพราน จังหวัดเชียงใหม่ โทร 0-5359-7248-9 www.Sansalluang.org</p>			



ตามหน้าป้าย

ตามหลังป้าย

ตามข้างป้าย

หมายเหตู่
 โครงการป้ายทั้งหมดทาดวยสีน้ำเงินสีเขียว
 ตัวแผนป้ายโครงการทาดวยสีน้ำเงินสีเขียว ตัวอักษรสีขาว (เขียน, ฟัน, สติ๊กเกอร์)

แบบแสดงป้ายโครงการก่อสร้าง
 SCALE 1:20

เทศบาลตำบลสินทรายทอง
 ตำบลสินทรายน้อย อำเภอสินทราย จังหวัดเชียงใหม่
 โทร 0-53559-7248-9
 www.sansulliang.org

ตรวจ
 นายช่างโยธา / วิศวกรฝ่ายแบบแปลนและก่อสร้าง

ตรวจ
 ผู้อำนวยการกองช่าง

เห็นชอบ
 ปลัดเทศบาลตำบลสินทรายทอง

อนุมัติ
 นายช่างโยธา/ วิศวกรฝ่ายแบบแปลนและก่อสร้าง